

**QUE OCORRE SE OS
NOSOS FILLOS OU
FILLAS PRECISAN QUE
O COLE SEXA ALGO
DISTINTO?**





O COLE TENDE A OFRECER UN ENSINO UN TANTO HOMOXÉNEO, PERO ESTE NON SEMPRE SERVE PARA TÓDOLOS RAPACES E RAPAZAS. CADA PERSOA É DIFERENTE E NESTE COLE TRATAMOS DE BUSCAR A MELLOR RESPOSTA PARA CADA QUEN.

CON TODO E IŠO, AÍNDA HABERÁ NENOS E NENAS QUE POLAS SÚAS CARACTERÍSTICAS PERSOAIS PRECISEN ALGO MÁIS ESPECÍFICO.

SE É O VOSO CASO, OS MESTRES E MESTRAS TRATAREMOS DE OFRECERLLES TOODALAS OPCIÓN POSIBLES PARA QUE PODAN APRENDER E DESFRUTAR DA APRENDIZAXE

ATA ATOPAR A RESPOSTA CORRECTA PARA ELES E ELAS TEMOS QUE DAR CERTOS PASOS.



SE A FAMILIA NOTA QUE ALGO NON VAI BEN...



PEDIDE UNHA TITORÍA

Se sodes vós quen detectades que algo non vai ben, pedide unha titoría e comentádeo coa sua titora ou titor. No cole estaremos pendentes do que teñades observado e volveremos a falar con vós.

Ás veces poden ser cousas que se arranxen doadamente pero noutras ocasións poden ser máis complexas e orientarémovos nos seguintes pasos que debamos dar.

SE OS PROFES NOTAMOS QUE ALGO NON VAI BEN



CHAMÁMOSVOS A TITORÍA

Como no caso anterior o primeiro será comunicarnos, colaborar vai ser o mellor xeito de dar unha resposta o máis axeitada posible.

COMEZA O TRABALLO DO ORIENTADOR



O titor ou titora porase en contacto co orientador para comunicarlle o que sucede.

El envirá un formulario á vosa casa para que deades o voso permiso para observar ao voso fillo/a e descubrir que sucede.

Pode ser que deba levalo ao seu despacho para facerlle algún test ou proba.



Falará con vós como parte do proceso e convocaravos a unha reunión cando finalice para comunicarvos a súa opinión e orientarvos nos seguintes pasos.

QUE FAI UN ORIENTADOR?

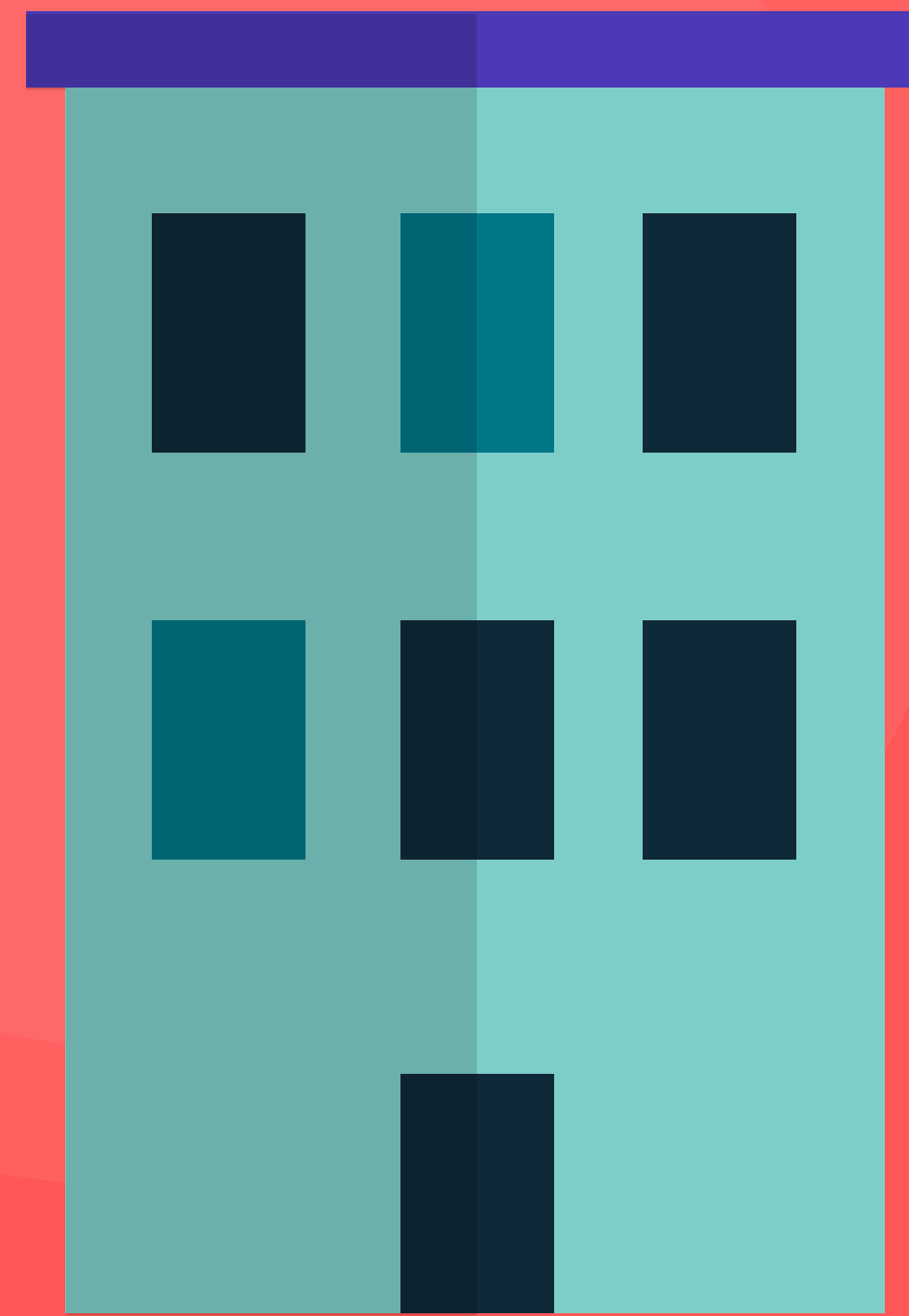


- **Non diagnostica nada**, non é un médico, só fai un informe que inclúeos datos que obtivo coas probas que fixo e as medidas segundo as necesidades que observa
- Pode recomendar levar o seu informe ao pediatra cando é necesario para que este poda enviarvos a un especialista se fora preciso.
- Ás veces deriva os casos ao Equipo de Orientación Específica (EOE)
- Asesora ás familias e aconséllanos aos mestres/as sobre o mellor xeito de abordar cada necesidade.
- Distribúe as horas das mestras de PT e AL en función das necesidades dos rapaces/as

QUE É O EOE ?

O Equipo de Orientación Específico son especialistas nas diferentes necesidades e asesoran ao orientador, aos profes e ás familias .

Recurrimos a el cando necesitamos un poco máis de axuda ou cando hai que facer un trámite da administración que require da súa colaboración.

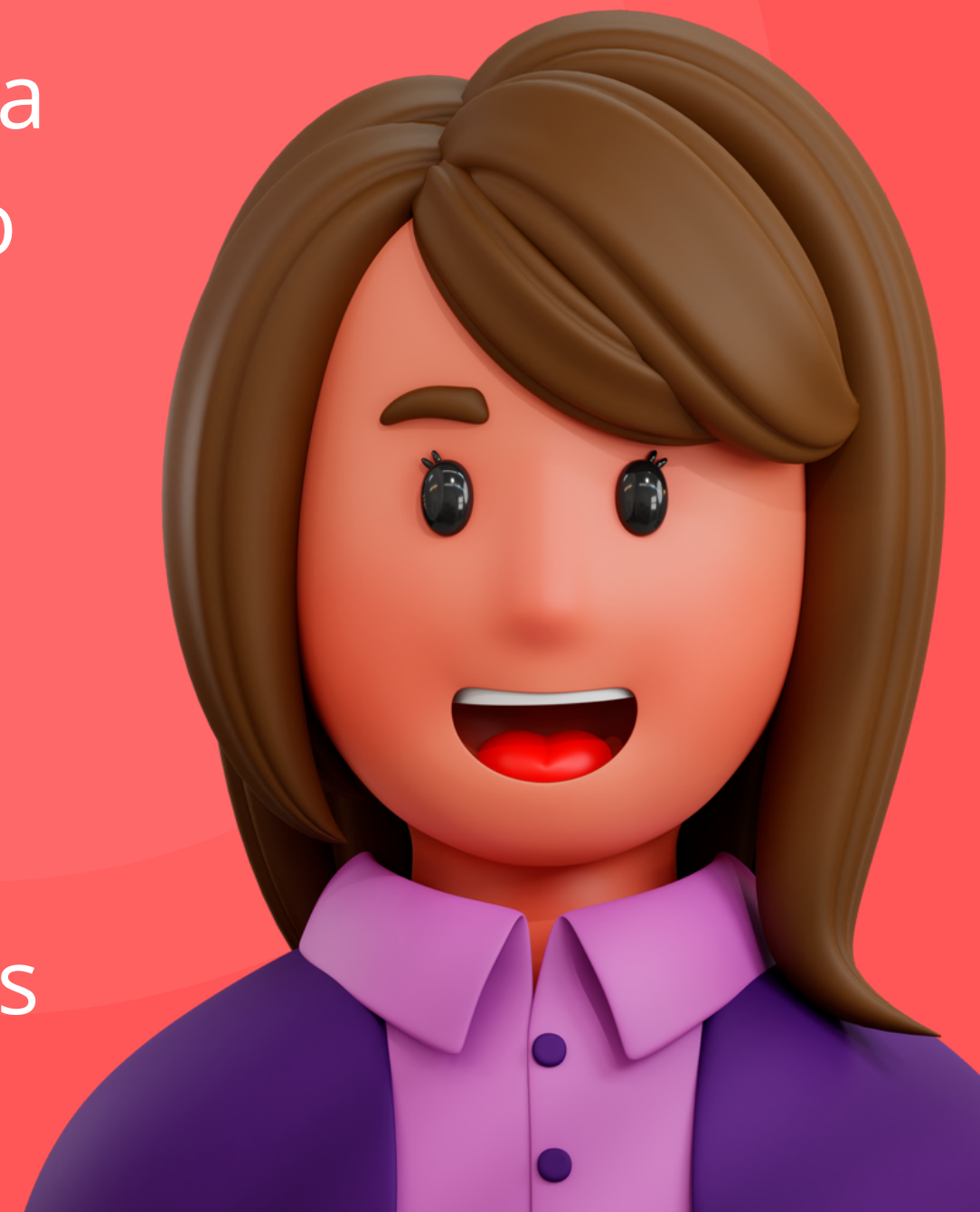


QUE FAN AS MESTRAS DE AUDICIÓ E LINGUAXE?

Son mestras como as titoras pero ademáis estudaron especialmente como solucionar as dificultades relacionadas coa fala.

Unhas veces veredes que se quedan na clase axudando a un neno ou unha nena que as precisa pero outras, como teñen que falar, soprar e mesmo facer ruidos (Estas mestras son tan guais que incluso empregan pompas, turutas, matasogras...) deben sair cos rapaces/as para axudarlles a facer exercicios específicos.

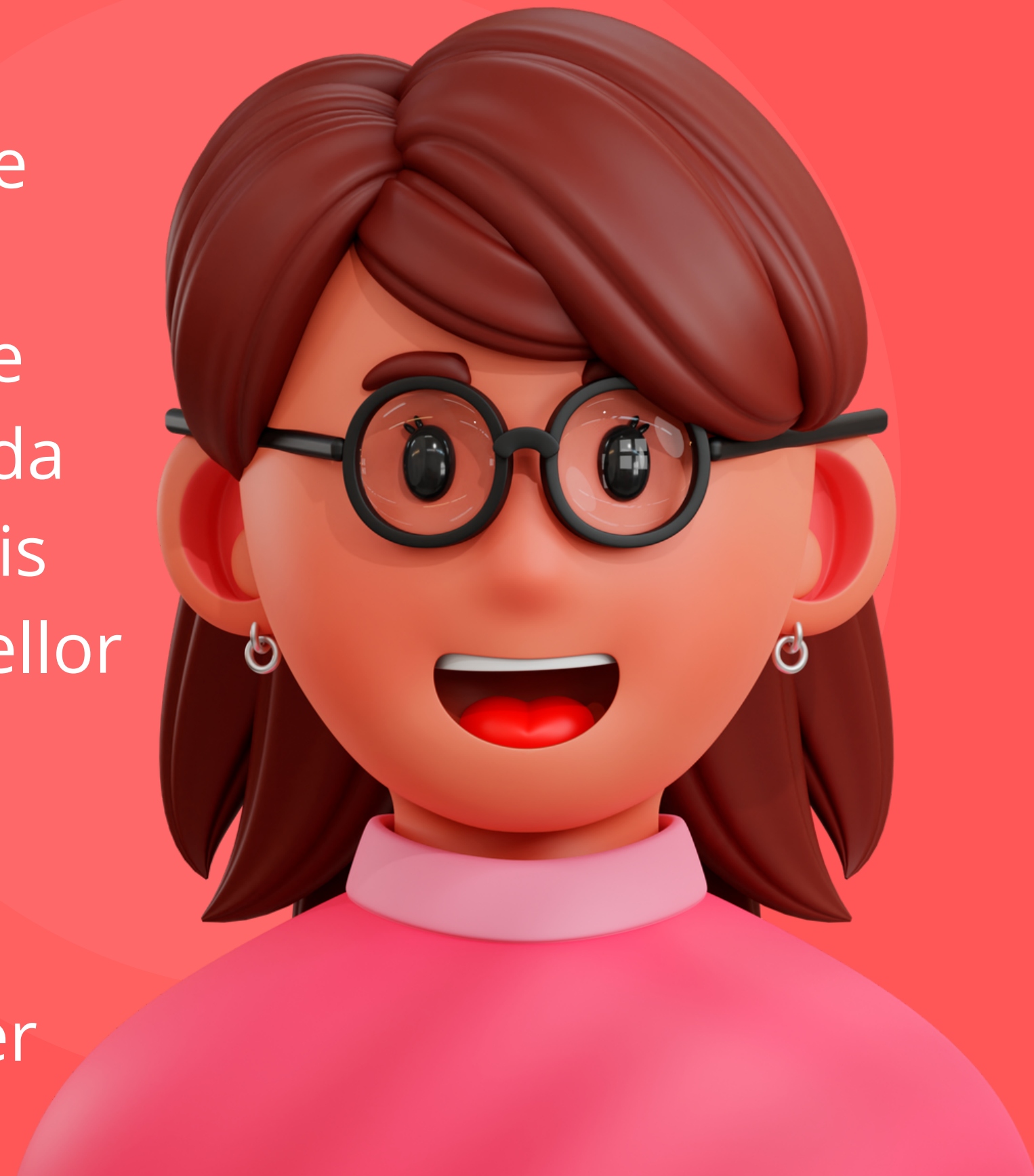
Tamén traballan para evitar que xurdan problemas na fala, especialmente en Ed. Infantil e ensínannos ás titoras a mellor forma de axudar no proceso.



QUE FAN AS MESTRAS DE PEDAGOXÍA TERAPEUTICA?

Elas tamén son mestras coma as titoras pero neste caso especilízanse en axudar aos nenos e nenas con necesidades educativas específicas. Como no caso anterior adoitan quedar na clase pero, nalgúns casos, levarán aos nenos/as canda elas para poder traballar con máis silencio, máis concentrados... escollerán sempre a opción mellor para cada rapaz/a.

Tamén nos axudan a que cada neno e nena se sinta ben agustiño no seu colexio, pois debe ser un espazo pensado para todos e todas.



ALGUNHAS MEDIDAS QUE PODEMOS TOMAR

REFORZO

APOIO

ADAPTACIÓN CURRICULAR

ENRIQUECEMENTO

FLEXIBILIZACIÓN

AGRUPAMENTOS

REFORZO

Normalmente faino a súa profe ou o seu profe habitual e case seguro pedirá a vosa colaboración. Trátase de darlle toooda a axuda posible para que poda aprender as cousas que, polo motivo que sexa non lle quedaron claras.



En que consiste? pois a verdade é difícil dar unha única resposta, hai tantas accións posibles coma nenos/as no mundo. Pode ser que empreguemos imaxes para acompañar as explicacións, pode ser que nos sentemos xuntos a ratiños para aclarar dúbidas, que inventemos rimas para os nomes complicados de lembrar...

ENRIQUECEMENTO CURRICULAR

Normalmente faino a súa profe ou o seu profe habitual e consiste en propoñer retos un pouco máis difíciles a aqueles nenos/as que o precisen.

Unha vez máis non hai unha única resposta. Debemos probar e ver que actividades resultan máis interesantes, motivadoras e efectivas en cada caso.



ADAPTACIÓN CURRICULAR

Faise en nos casos en que un neno/a polas súas características persoais non pode seguir o currículo (as cousas que debe aprender) do curso no que está.

Deste xeito o seu mestre/a coa axuda do orientador e mesmo con PT e AL se o precisa diseña retos e aprendizaxes apropiados para el ou ela.

Isto axuda a que se sinta competente, aprenda ao seu ritmo ...

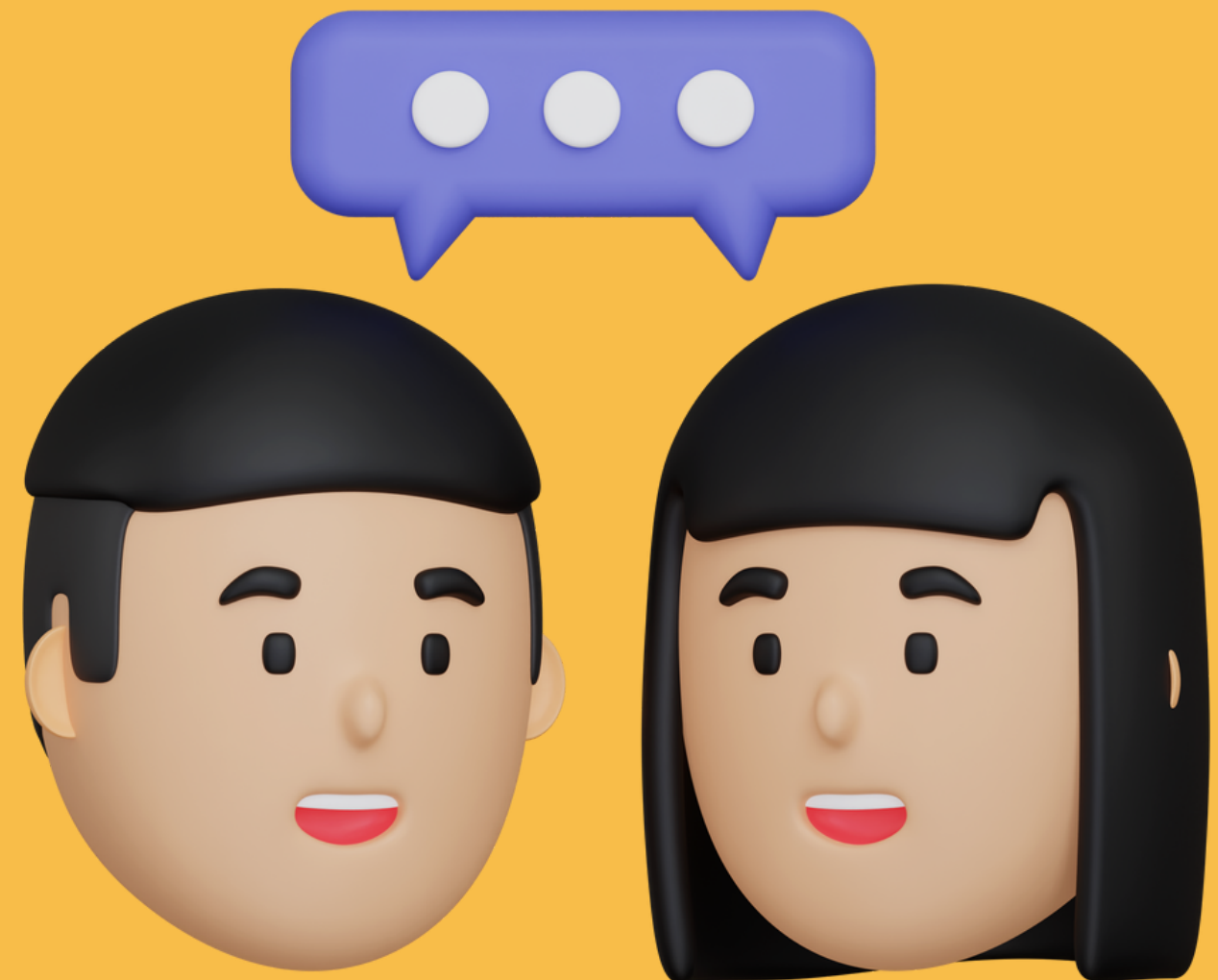
Ao ser unha medida excepcional debe ser aprobada pola inspección educativa.

Se un neno/a ten unha adaptación nalgún momento da súa vida pode volver ao currículo ordinario se está preparado para facelo, non é unha medida permanente.



APOIO

En primaria o apoio fano os mestres e mestras que teñen dispoñibilidade horaria. É dicir, se nunha clase están dando Inglés, a mestra titora desa clase vai a axudar a unha onde haxa nenos/as con dificultades.



AGRUPAMENTOS



Cando unha clase é moi numerosa, se a titora ou titor atopa que un contido é difícil de acadar, se hai nenos ou nenas cunhas necesidades similares, se queremos levar a cabo un proxecto ou traballo que precisa de moita atención...

O mestre/a pode optar por propoñer que se fagan agrupamentos específicos. É dicir, que nenos/as dunha mesma clase traballen noutra aula cun mestre/a que teña tempo para facelo, ou mesmo nenos/as de varias clases que se xunten cun mestre/a que os guíe.

FLEXIBILIZACIÓN



Esta é unha medida extraordinaria que só se pode adoptar unha vez en cada etapa e sempre nos cursos pares. É dicir, un rapaz/a podería flexibilizar en infantil e logo en primaria (en segundo, cuarto ou sexto) .

Consiste en permanecer un ano máis no mesmo curso cun plan de recuperación pensado especificamente para el ou ela, que levará a cabo o seu titor ou titora de xeito que acadase as aprendizaxes que non logrou o ano anterior.

PROTOSCOLOS

A XUNTA VEN DE PUBLICAR UNS PROTOSCOLOS ASOCIADOS A
DISTINTAS CARACTERÍSTICAS QUE ORIENTAN O NOSO
TRABALLO COMO MESTRES

Neste enlace podedes
consultalos por se fosen do
vosso interese



CÓMPRE QUE SAIBAS QUE SE TES DÚBIDAS PODES SOLICITAR UNHA REUNIÃO ...



- Co Departamento de Orientación
- A Equipa Directiva
- A Coordinadora de Benestar Emocional