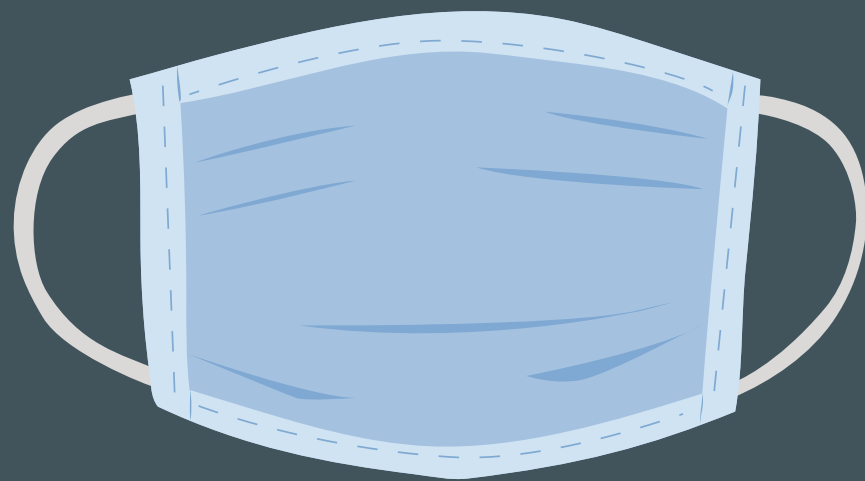


DISTRIBUCIÓN DE MÁSCARAS

ORDE do 6 de novembro de 2020 pola que se regulan os criterios e o procedemento de distribución de máscaras entre o alumnado matriculado en educación primaria, educación secundaria obrigatoria e educación especial en centros docentes públicos dependentes desta consellería e en centros privados concertados no curso 2020/21 (código de procedemento ED330E).



CEIP ALBORADA CURSO 2020 - 2021

DESTINATARIOS

- Alumnado de **Educación Primaria**.
- **1 solicitud por familia**, salvo que se escolaricen en diferentes centros educativos.

SOLICITUDES

16 ao 27 de novembro
AMBOS INCLUSIVE

- **NON** teñen que presentar a solicitude os beneficiarios de material escolar.
(As recibirán sen necesidade de solicitude previa)
- **Teñen** que presentar a solicitude:
 - **Renda igual ou inferior a 6.000 eur.**
 - **Alumnado matriculado en EE.**
 - **Alumnado titulado pola Xunta.**
 - **Grao de discapacidade igual ou superior ao 65%.**

DOCUMENTACIÓN

- **Anexo I (Solicitud, a pedir no centro).**
- **Anexo II (Comprobación de datos dos membros computables da unidade familiar).**
- **Copia do libro de familia ou documento equivalente, onde figure o alumno/a e os demais membros computables da unidade familiar.**
- **Certificado ou volante de convivencia.**
- **En caso de separación/divorcio, sentenza xudicial.**
- **Certificado de discapacidade, si é o caso.**

MEMBROS UNIDADE FAMILIAR

- Pais non separados legalmente nin divorciados e / outros titores legais.
- As / os fillas/os menores de idade ou emancipados.
- As / os fillas/os maiores de idade con discapacidade ou incapacitación.
- As / os fillas/os solteiros menores de 25 anos que convivan no domicilio.
- A persoa proxenitora separada legalmente ou divorciada, cando haxa custodia compartida.
- A persoa que, por matrimonio / convivencia, viva no domicilio familiar coa persoa proxenitora do alumno ou alumna.

APORTACIÓN

3 ou 4 máscaras hixiénicas por neno ou nena **reutilizables** segundo a súa durabilidade e segundo os **días que resten de curso educativo**





ANTE CALQUERA DÚBIDA,
CONTACTAR CO CENTRO
881 96 11 91