

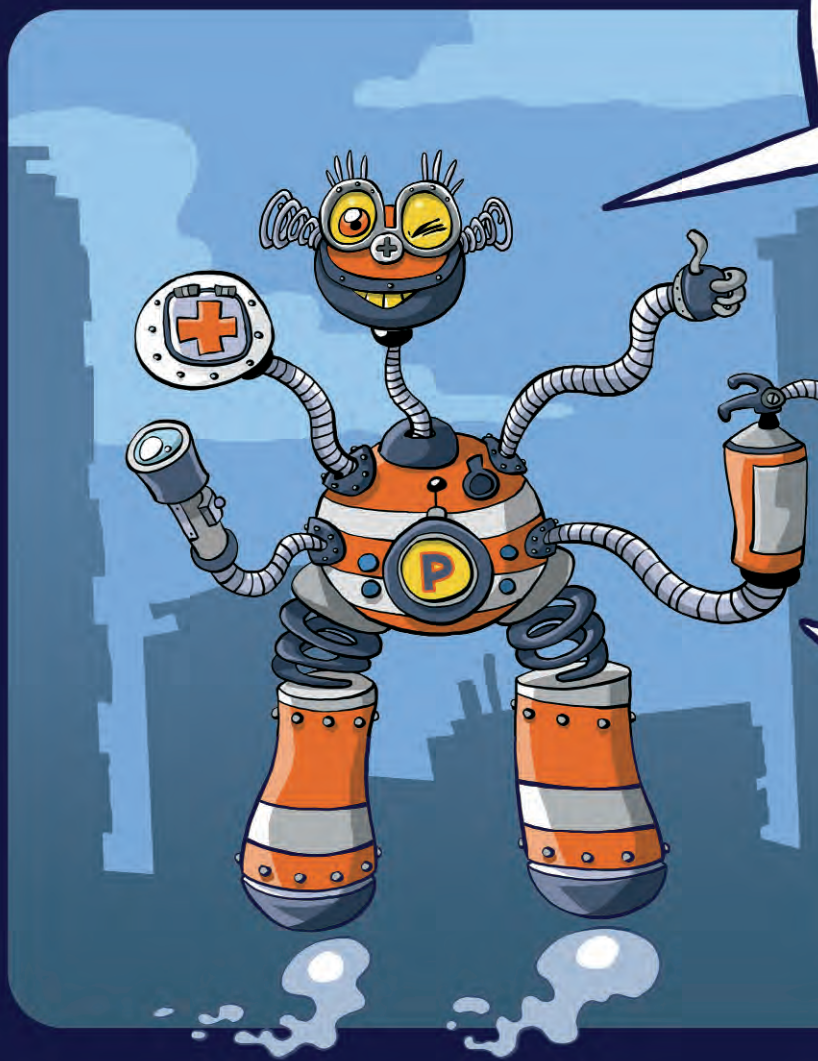
AUTOPROTÉXETE

CON PROTELIÑA



XUNTA DE GALICIA

X. Lobo



Ola, son **PROTELIÑA**,
a mascota de
Protección Civil de Galicia,
e veño explicarvos como
tedes que actuar ante
algunhas situacións
de risco

**Xuntos aprenderemos
como autoprotexernos das
inundacións, das nevaradas,
dos lumes, dos temporais,
como actuar en caso de
sismos, cando estamos na
praia e cando imos pola rúa
tanto se imos a pé como
en transporte**

AUTOPROTÉXETE

CON PROTELIÑA



XUNTA DE GALICIA

Xelias



Edita: Consellería de Presidencia, Administracións Públicas e Xustiza. Dirección Xeral de Protección Civil.

Guión: Buxoproduccións, SC

Ilustración: Xosé Tomás

Maquetación e impresión: Mabel Aquayo, CB

DL: PO 946-2007

No monte e nos seus arredores non se pode facer lume

NON

Lémbrales aos maiores que apaguen ben os mistos e as cabichas e que non os tiren ao chan nin pola xanela do coche

NON

Se ves que un monte comeza a arder, avisa axiña os servizos de emerxencia

SI

Afástate do incendio polas zonas de menos vexetación e boa visibilidade.

SI

Comproba a dirección do vento. Pode cambiar

Se te sorprende un incendio no monte, afástate rapidamente, polos laterais, en sentido contrario á dirección na que sopra o vento, e nunca cara arriba

SI

Recolle todo o lixo antes de marchar do monte e presta especial atención aos envases de vidro

SI

QUE FACER EN CASO DE INCENDIOS FORESTAIS





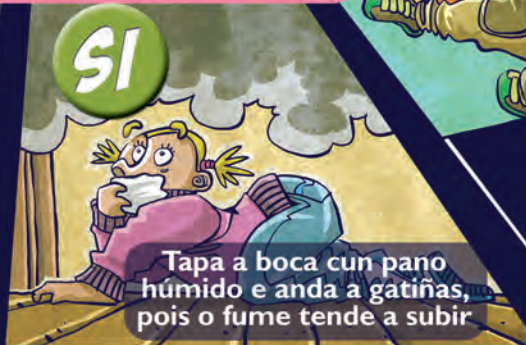
Se no teu fogar hai extintores, indícalles aos teus pais que cada pouco tempo teñen que comprobar se están ben



Se cheiras a queimado, avisa os teus maiores para que tenten apagalo. Se é difícil, hai que chamar os servizos de emerxencia



Non collas o ascensor; podes quedar atrapado



Se o lume prende na roupa, roda polo chan ata que se apague

NON

Pechade ben portas e fiestras e poñede os animais domésticos a salvo

SI

Quitade do soto as cousas de valor

SI

Gardade os obxectos importantes nunha bolsa de plástico nun lugar elevado

Recórdalles aos maiores que teñen que desconectar a luz e o gas

SI

Se é imprescindible coller o coche, compre circular con moita precaución, afastádonos das zonas anegadas e das beiras dos ríos

NON

QUE FACER EN CASO DE INUNDACIONES



Subide á parte máis alta e agardade polo servizo de rescate

Non te achegues a postes de luz ou cables tirados no chan, e afástate das pontes

NON

Non baixedes nunca ao soto ou pisos inferiores anegados nin collades o ascensor

NON

SI

Debes ter á man roupa de abrigo e calzado axeitado. Fai unha lista co que ides necesitar se quedades illados



Non botes longos parrafeos ao teléfono. Usao só para chamadas de urxencia. Tomade bebidas quentes e procurade que a casa non estea fría



Os nenos e os avós non deberíades saír da casa mentres o temporal de frío é intenso



NON

SI

Seguíde as recomendacións de Protección Civil. Cando o temporal amaine e poidades saír á rúa, facédeo ben abrigados



SI

Se é necesario usar o coche, dílle aos maiores que leven cadeas, o depósito cheo e o teléfono móbil con batería

QUE FACER EN CASO DE NEVARADAS



Se o coche está en marcha coa calefacción posta é moi importante que unha fiestra estea un pouco entreaberta para renovar o aire



SI

Se quedades atrapados no coche, non saíades fóra, e chamade os servizos de emerxencias



NON



Moita precaución co sol. Antes de tomalo, debes botar crema protectora para non queimarte e procura beber auga para non deshidratarte



SI

SI

Baña-te sempre en zonas vixiadas, e respecta a cor das bandeiras: **vermello, mar perigoso, prohibido bañarse; amarelo, perigo, extremar precaucións; verde, apto para o baño**



NON

Non te metas na auga tras comer moito, se estás moi canso ou se te atopas mal.

NON



Entra na auga paseniñamente, mollando a caluga e os pulsos

Se te perdes da túa familia ou do grupo de amigos, acude a un dos postos de vixilancia. Eles axudarante



QUE FACER NAS PRAIAS



Sae axiña se notas calafríos, prido nos brazos ou no ventre, molestia de oídos con sensación de vertixe, se estás esgotado ou se sentes cambras

SI

Nada sempre en paralelo á costa



SI

Aínda que saibas nadar moi ben non te metas demasiado no mar

NON



Para cruzar a rúa, permanece sempre atento ao semáforo. Se o fas nun paso de peóns, mira ben antes e vai a paso apurado, sen pararte no medio

SI

Camión sempre pola túa esquerda, e se non hai beirarrúas e ides en grupo, facédeo en fila india. Presta atención ás entradas e saídas de talleres ou garaxes.

SI

Faite ver e non sorprendas os condutores. Ten moita precaución cando teñas que recoller unha pelota na rúa. E, cando haxa pouca visibilidade, pon algo luminoso.

NON

NUNCA cruces por diante dos vehículos; agarda na beirarrúa ata que poidas facelo con seguridade. No transporte público vai sentado e non xogues polo corredor



Con patíns ou monopatíns non circules pola calzada, nin te agarres aos vehículos para seres remolcado. E se vas en bici faino só pola vía indicada

NON

Pon o cinto de seguridade nada máis subir

SI

Non xogues coas portas nin saques a cabeza nin brazos polas xanelas

NON

Se estás dentro dun edificio, busca un lugar seguro, baixo unha mesa, cama ou marcos das portas.

Se hai que evacuar, vai sempre pola escaleira, non collas o ascensor

SI

SAÍDA

SI

NON

QUE FACER EN CASO DE SISMOS

Procura buscar lugares abertos como parques ou descampados, sen correr, e tendo coidado co tráfico

Non te acoches baixo as cornixas, e afástate de cables eléctricos, cristais, varandas e todo elemento que poida caer co tremor

SI

Se estás na casa,
pecha portas e fiestras

SI



Dilles a teus
pais que retiren
os obxectos
que poidan
caer á rúa dos
tellados,
balcóns ou
fiestras

SI



Se hai lóstregos
evita as correntes de
aire e dilles aos maiores
que desconecten os
aparells eléctricos

SI



Cando
hai temporal non
uses vehículos
lixeiros, como as bicis
e os ciclomotores,
porque teñen pouca
estabilidade e
poden caer con
facilidade

NON



QUE FACER EN CASO DE
TEMPORAIS



No campo,
evita as
zonas
elevadas e
non te
sitúes nunca
debaixo das
árbores
solitarias nin
das estruturas
metálicas

NON



NON

Non te acoches nas
marquesiñas, e afástate
das estadas, valados,
casas en ruínas, paneis
publicitarios ou árbores





COLOREA esta paxina tomando como referencia as recomendacions sobre **SEGURIDADE VIARIA**





TEMPORAIS
NEVARADAS
INUNDACIONES

INCENDIOS
URBANOS
INCENDIOS
FORESTAIS
NAS PRAIAS

UNE AS IMAXES DOS
CÍRCULOS COAS
DISTINTAS SITUACIÓNIS



Onde vai cada imaxe?



O **112** é
o teléfono
de emerxencias
de Galicia

Funciona as 24
horas do día os
365 días do ano

Non necesita
prefixo

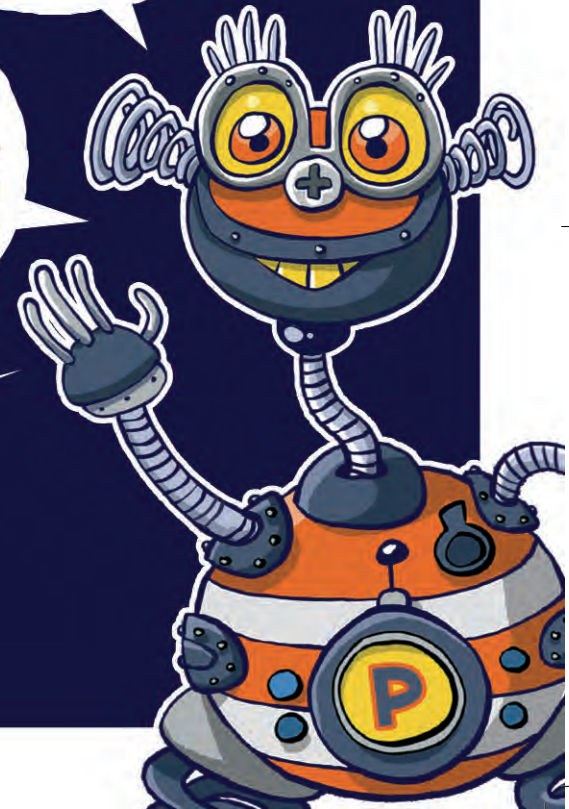
Dende calquera
punto da nosa
comunidade

É de balde.
Pódese chamar
dende un móbil
sen saldo

Só para
emerxencias

O seu uso
indebido está
penalizado

> **112**
EMERXENCIAS
GALICIA





XUNTA DE GALICIA
CONSELLERÍA DE PRESIDENCIA,
ADMINISTRACIÓNS PÚBLICAS E
XUSTIZA
Dirección Xeral de Protección Civil

