

# RECÍCLATE

con SOGAMA

Illas de reciclaxe escolares



XUNTA  
DE GALICIA



facebook



twitter



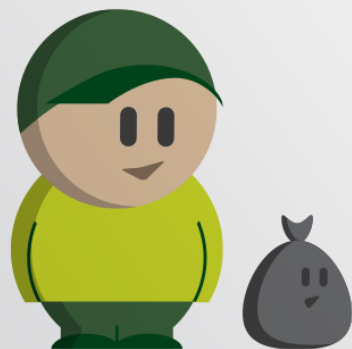
tuenti



vimeo

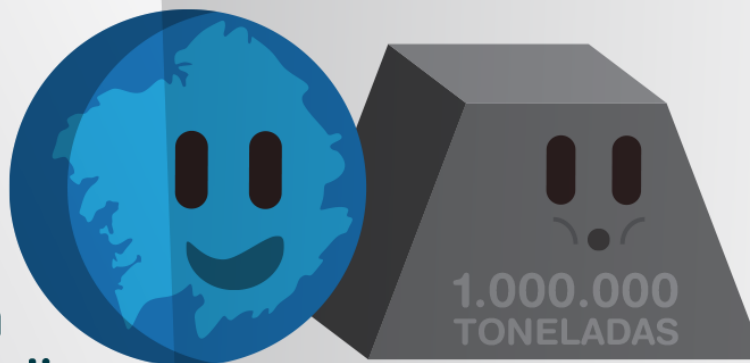


# OS RESIDUOS URBANOS: UN GRAVE PROBLEMA

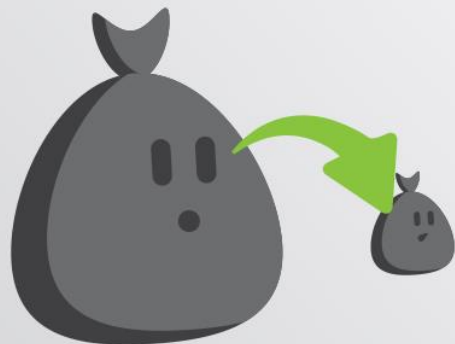


En Galicia,  
cada habitante  
xera ao día 1,2 kg  
de refugallos

Nun ano  
producimos  
na nosa  
comunidade  
máis dun millón  
de toneladas de lixo



# QUE PODEMOS FACER?



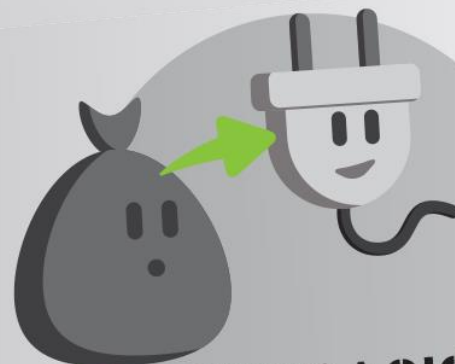
**REDUCIR**



**REUTILIZAR**

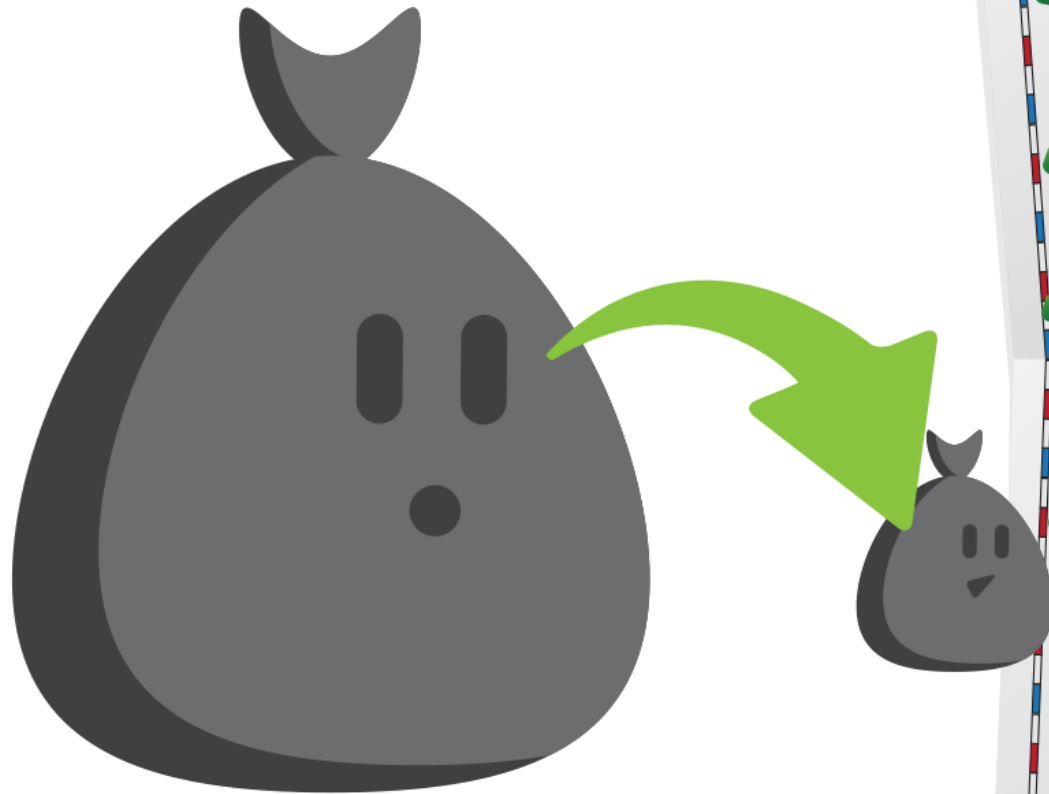


**RECICLAR**



**RECUPERACIÓN  
ENERXÉTICA**

# REDUCIR



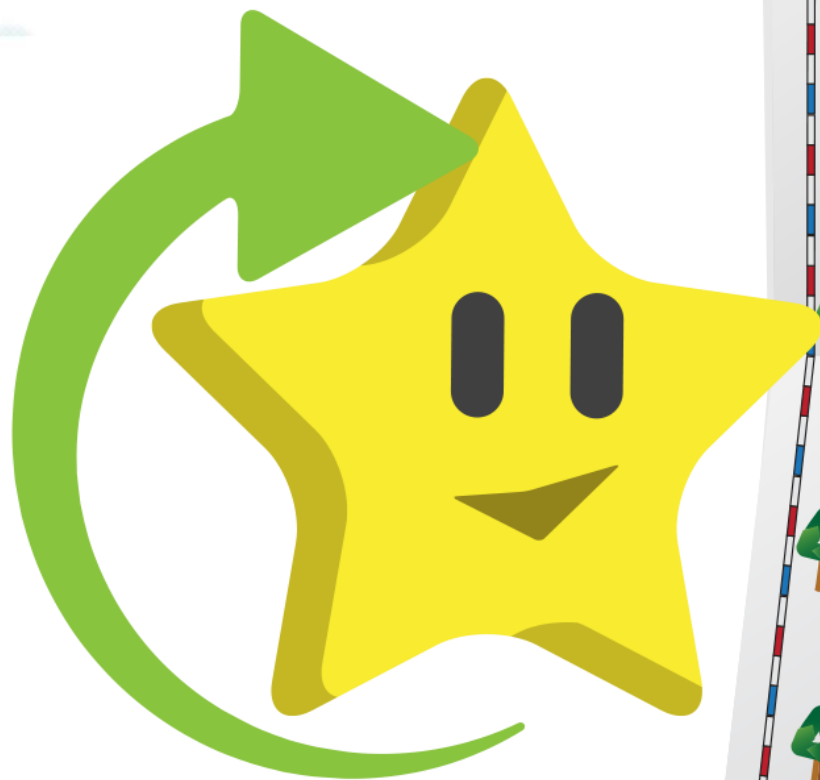
## BOAS PRÁCTICAS

- ▲ Consumir de forma responsable. Facer unha listaxe do necesario.
- ▲ Evitar adquirir produtos sobreenvasados.
- ▲ Dar preferencia aos envases grandes e de tamaño familiar. Rexeitar os envoltorios individuais.
- ▲ Evitar os artigos de usar e tirar.
- ▲ Diminuír o consumo de bolsas plásticas dun só uso.
- ▲ Aproveitar os restos de alimentos para novos menús.





# REUTILIZAR



## BOAS PRÁCTICAS

- ▲ Reutilizar o papel por ambas as dúas caras.
- ▲ Reutilizar os botes de vidro para gardar marmeladas e outros alimentos.
- ▲ As latas de bebidas pódense converter en lapiseiros e, cos aneis metálicos, pódense confeccionar pulseiras.
- ▲ Utilizar pratos e vasos de louza, de cerámica e de cristal, e rexeitar a súa versión en plástico.
- ▲ Dar preferencia ás servilletas e aos panos de tea no lugar das servilletas e panos de papel.



# SEPARAR PARA RECICLAR

Resíduos non reciclables



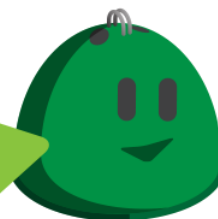
Envases de plástico, latas e bricks



Minicontedor de pilas



Vidro



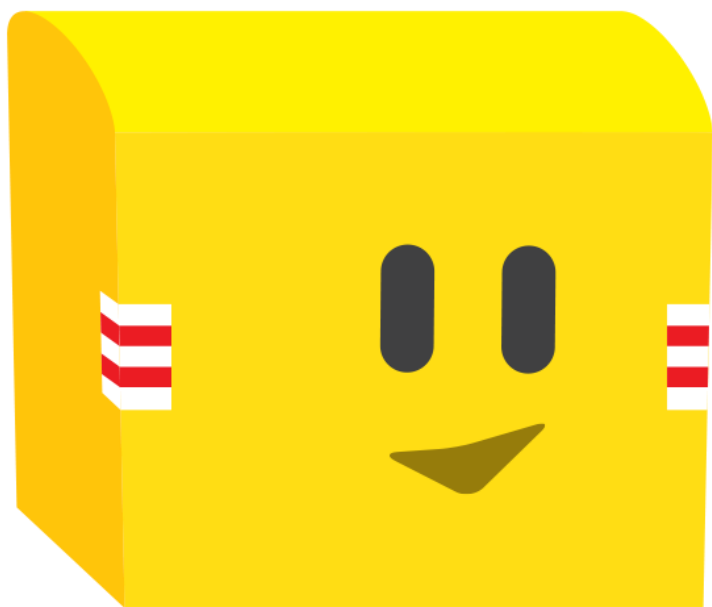
Resíduos especiais



Papel e cartón



# CONTEDOR AMARELO



- ✓ Destinado a envases de plástico, latas e briks.
- ✗ Non deben depositarse neste recipiente residuos plásticos que non sexan envases.

## BOAS PRÁCTICAS

- 🌳 Os envases deben estar baleiros.
- 🌳 Non se deben introducir uns dentro doutros, xa que isto dificultaría o labor das plantas de clasificación.
- 🌳 Convén pregar os envases para que ocupen o menor espazo posible.



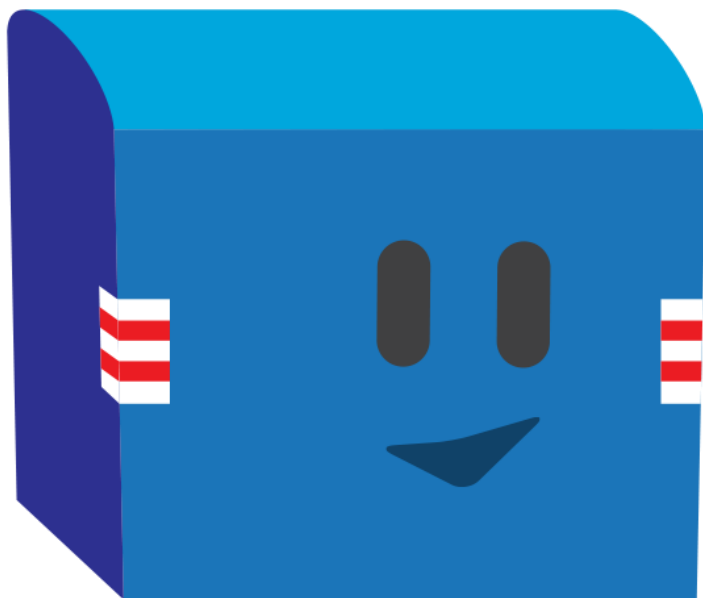


# PERCORRIDO DA BOLSA AMARELA (CONTEDEDOR AMARELO)





# CONTEADOR AZUL



✓ Destinado ao papel e ao cartón.

✗ Non deben depositarse neste recipiente papeis de calco, cartóns de leite, zume e viño, así como papel ou cartón suxos de graxa.

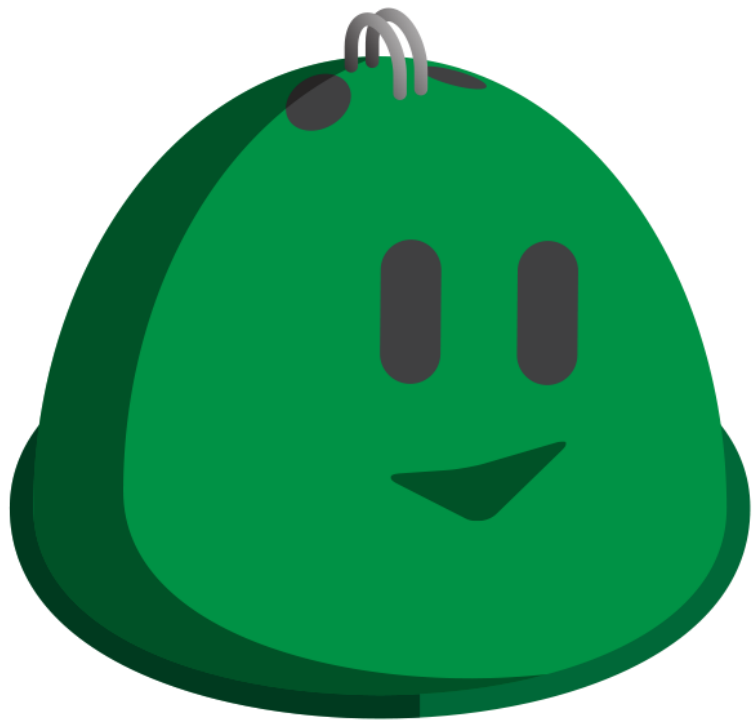
## BOAS PRÁCTICAS

🌳 O papel e o cartón non deben conter elementos accesorios: aneis metálicos, grapas, arames, espirais, ..

🌳 Cómpre dobrar e pregar as caixas e introducilas pola rañura do contedor. Se as deixamos ao lado do recipiente, móllanse e contamináanse, impedindo a súa posterior reciclaxe.



# IGLÚ VERDE



- ✓ Destinado a botellas, frascos e tarros de vidro.
- ✗ Non deben depositarse neste recipiente tapas, tapóns e cortizas, así como vidros especiais (parabrisas, pantallas de televisión e ordenador, lámpadas, espellos, ...)

## BOAS PRÁCTICAS

- 🌳 Antes de introducir un envase de vidro no iglú verde opta por reutilizalo para outras aplicacións. As posibilidades son múltiples.





# CONTEADOR XENÉRICO



Destinado aos residuos non reciclables e que, polo tanto, non entran no circuíto da recollida selectiva.

## BOAS PRÁCTICAS



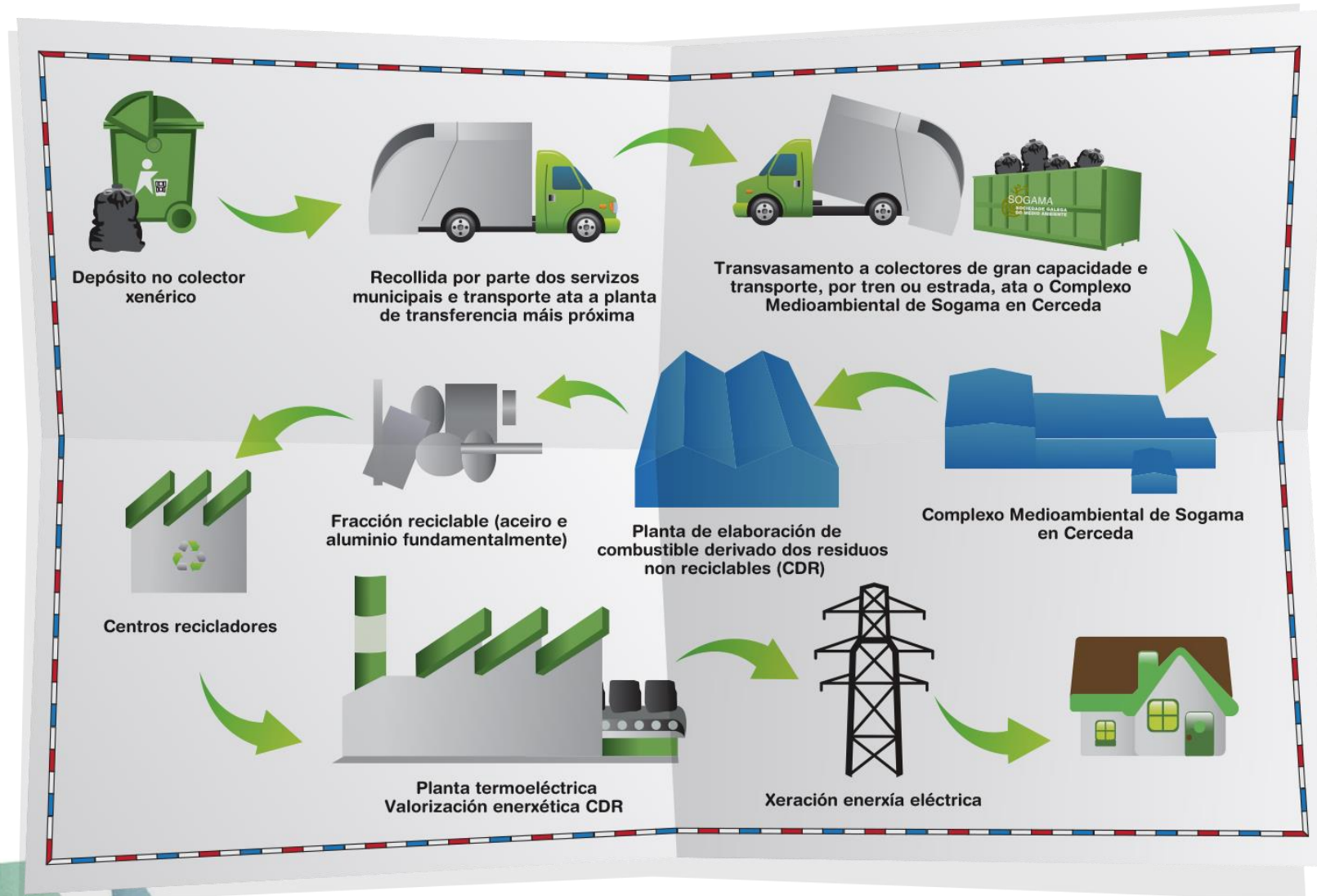
Aproveita os restos de comida. Evita tiralos ao caldeiro do lixo. Conxélaos para outro momento ou utilízalos para elaborar novos menús.



Evita introducir neste recipiente os residuos susceptibles de ser reciclados. Separa correctamente o lixo e depositao nos contedores axeitados.

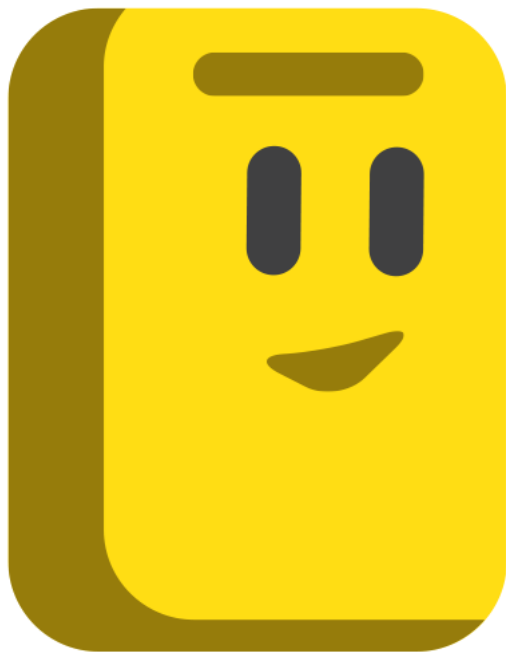


# PERCORRIDO DA BOLSA NEGRA (CONTEDOR XENÉRICO)





# MINICONTEDOR DE PILAS



Poderalo atopar en centros escolares, concellos e establecementos comerciais.

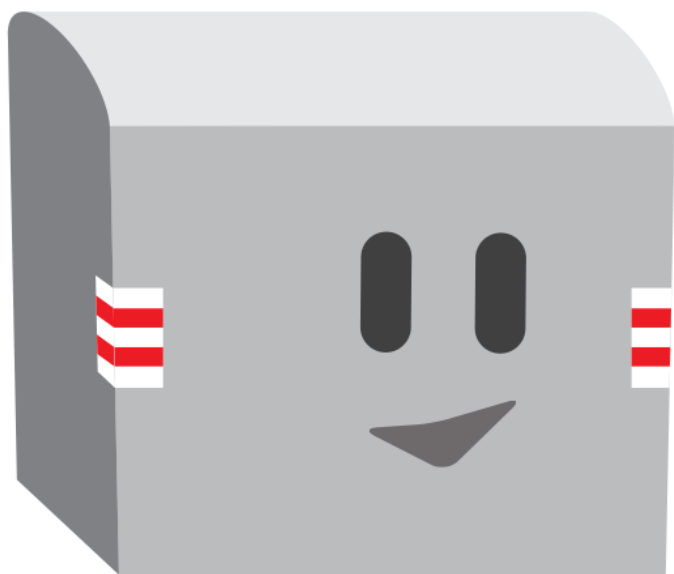
## **BOAS PRÁCTICAS**



Dá preferencia ao uso de pilas recargables ou verdes, xa que non conteñen metais como mercurio e cadmio. Aínda que poden resultar máis caras, a longo prazo saen máis económicas. Recárganse miles de veces.






# PUNTOS LIMPOS



Destinados aos residuos perigosos xerados no fogar (fluorescentes, bernices, ..), aos voluminosos (mobles, colchóns, ...), de liña branca (lavadoras, frigoríficos, ...) e de liña marrón (televisores, equipos de música, ...), así como a residuos de pequenas obras en domicilios.

## BOAS PRÁCTICAS

-  Pregunta no teu concello se teñen punto limpo.
-  Respecta o seu horario de recollida.
-  Deposita neste recinto só os residuos para os que estea deseñado. Enviaranse aos correspondentes recicladores co fin de que reciban un tratamento axeitado conforme ás súas características e grao de toxicidade.



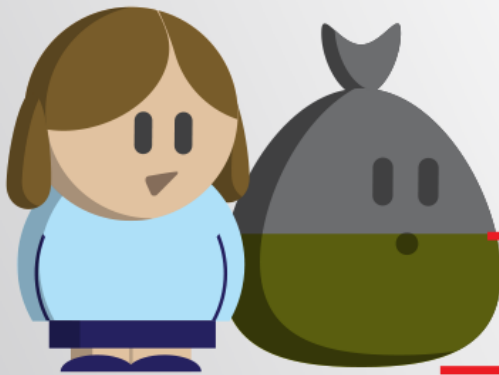


# COMPOSTAXE DOMÉSTICA

## QUE É?

É o proceso de descomposición biolóxica dos residuos orgánicos xerados no fogar

(por exemplo, restos de comidas e de podas), co fin de obter compost, un abono natural que contén substancias nutritivas para a mellora da calidade do solo dos nosos xardíns e hortas.



Arredor do 40-50% dos refugallos que producimos no fogar son residuos orgánicos



# FABRICACIÓN DE COMPOST CASEIRO



Restos de comida, pousos de café e infusións, cinzas, serraduras de madeira non tratada, papel e cartón, restos de poda, po do aspirador, fibras naturais, plumas, ...







Aceites vexetais e minerais, restos de plantas enfermas ou con pesticidas e con insecticidas, madeira tratada, produtos lácteos, pescado ou carne, excrementos humanos ou de animais domésticos, medicamentos, cueiros desbotables, papel de cor brillante, impreso con tinta de cor ou plastificado, produtos químicos do fogar, obxectos duros, pedras, vidro, metal, plástico, briks, baterías, ...





# BENEFICIOS DA COMPOSTAXE DOMÉSTICA

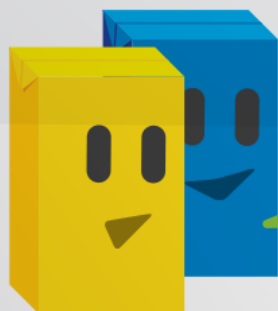
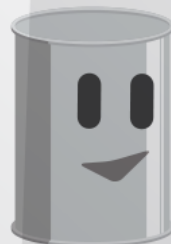
-  Reduce o volume de residuos a depositar nos contedores xenéricos e, polo tanto, a frecuencia de recollida por parte dos servizos municipais.
-  Elimina ou, alomenos, minimiza o excesivo uso de fertilizantes químicos.
-  Reduce o custo económico que para os concellos ten a xestión e tratamento dos residuos depositados nos contedores xenéricos.
-  Diminúe o número de desprazamentos que os habitantes do rural deben realizar aos contedores, polo xeral moi distanciados das vivendas.



# VANTAXES DA RECICLAXE EN XERAL

## Aforro de enerxía e materias primas:

A enerxía que se aforra reciclando unha soa lata de aluminio pode facer funcionar un televisor durante 3 horas.



Coa reciclaxe de 2 toneladas de briks afórrase o equivalente a 1 tonelada de petróleo

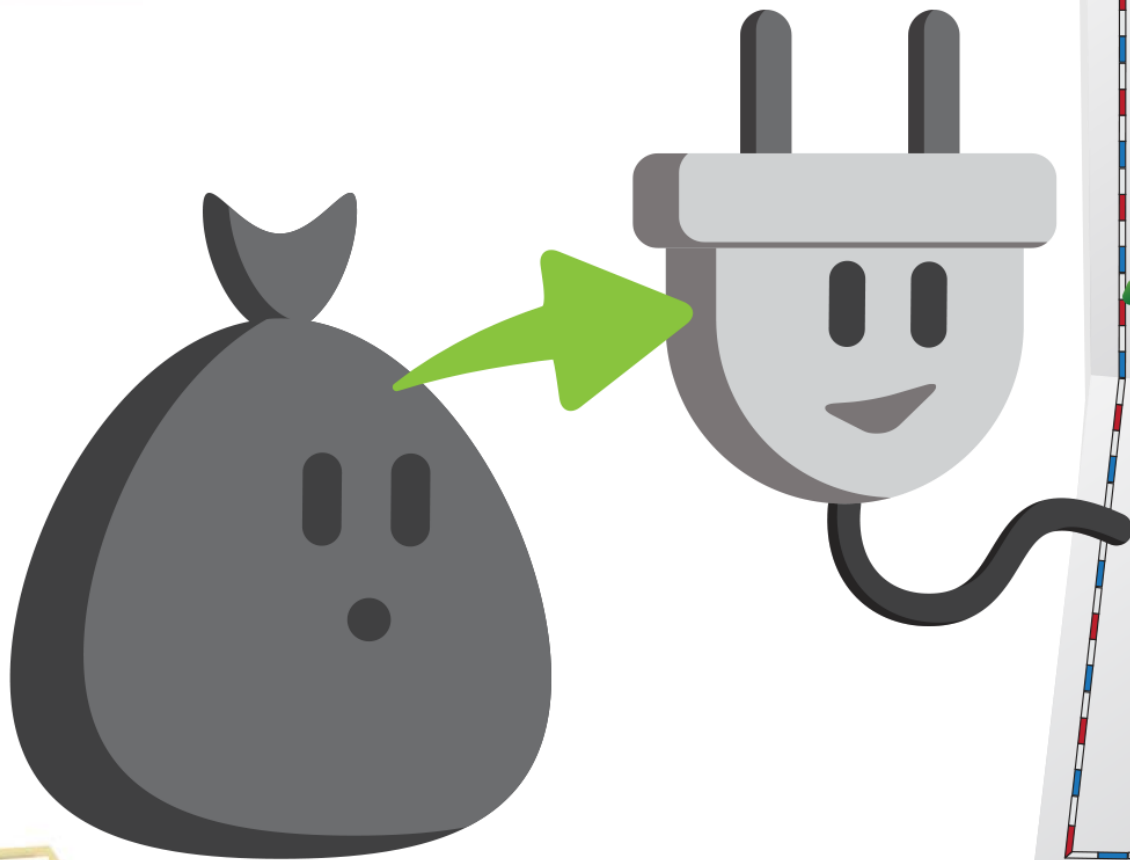
## Beneficios económicos para os concellos

Cantos máis materiais envían aos centros recicladores e maior sexa a súa calidade, maiores ingresos recibirán por parte dos Sistemas Integrados de Xestión, coa particularidade de que pagarán menos a Sogama pola xestión da bolsa negra.





# RECUPERACIÓN ENERGÉTICA



Transformar o lixo non reciclable en enerxía eléctrica evitando que vaia parar a un vertedoiro.

Nas súas instalacións de Cerceda, Sogama logra producir a partir dos residuos non reciclables enerxía suficiente para abastecer 100.000 vivendas.



**RECORDA**

**Practica os 3R,  
do Resto encárgase Sogama**

