

REFORMA DE BIBLIOTECA ESCOLAR EN A LAMA

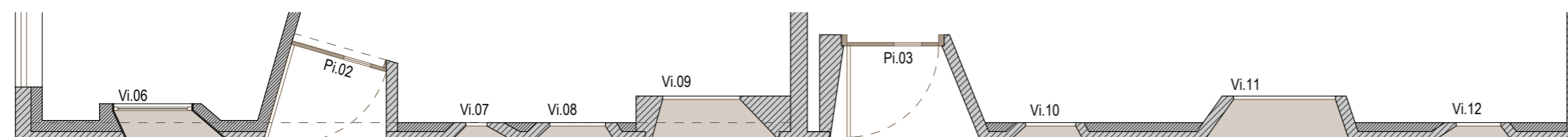
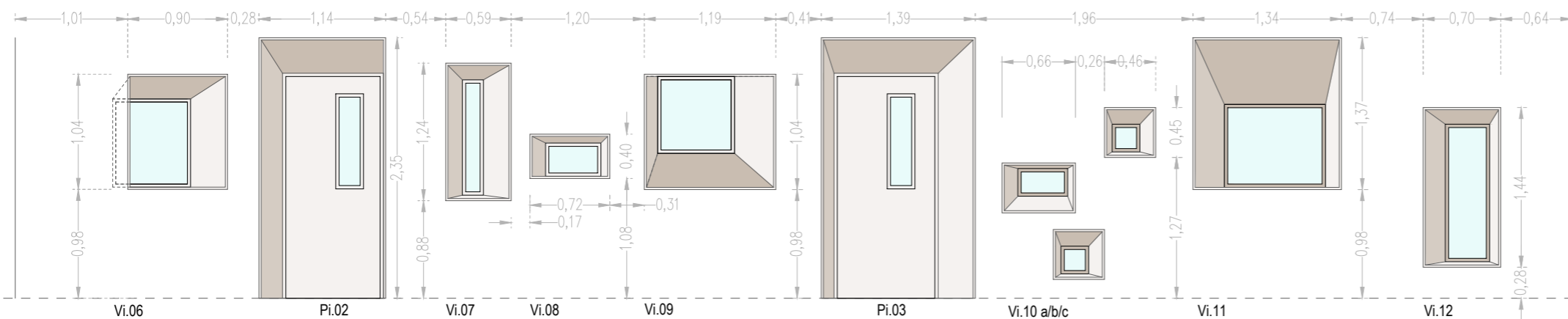


Memoria.

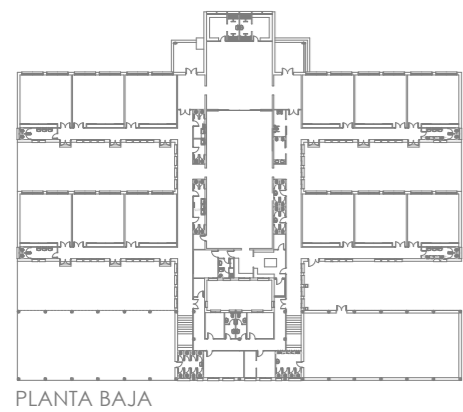
El uso habitual de la biblioteca escolar del CEIP A Lama, como en otros centros, ha pasado de ser un contenedor de libros, a ser un espacio multifunción en el que además de lo anterior, se ejercen otras actividades docentes como la proyección de contenidos audiovisuales, actividades gráficas y plásticas, actividades relacionadas con nuevas tecnologías (robótica), o con medios de comunicación (podcast), etc.

Con la intención inicial de mejorar las condiciones existentes de la biblioteca, se propone finalmente una intervención sencilla pero que más allá de renovar los acabados, busca flexibilizar el espacio existente y adecuarlo a los nuevos contenidos y recursos didácticos empleados en el centro.

Se plantea entonces la apertura de huecos en la tabiquería existente. Por una parte, para instalar puertas que permitan conectar o dividir espacios cuando así lo requieran las diferentes actividades. Y por otra parte, para crear ventanas interiores de madera con diferentes alturas y posiciones, propiciando visiones cruzadas inesperadas a todos los usuarios, y que permiten la permeabilidad visual entre los distintos espacios que componen la nueva biblioteca escolar.



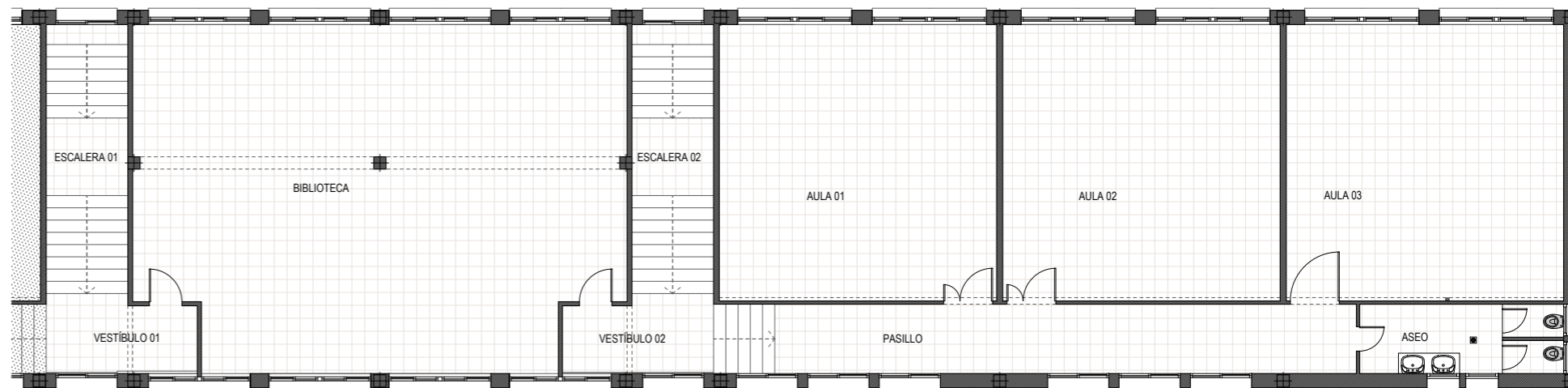
Arquitecto director : Carlos D. Besada Ferreiro
Arquitecto colaborador : Daniel Estévez Cachafeiro



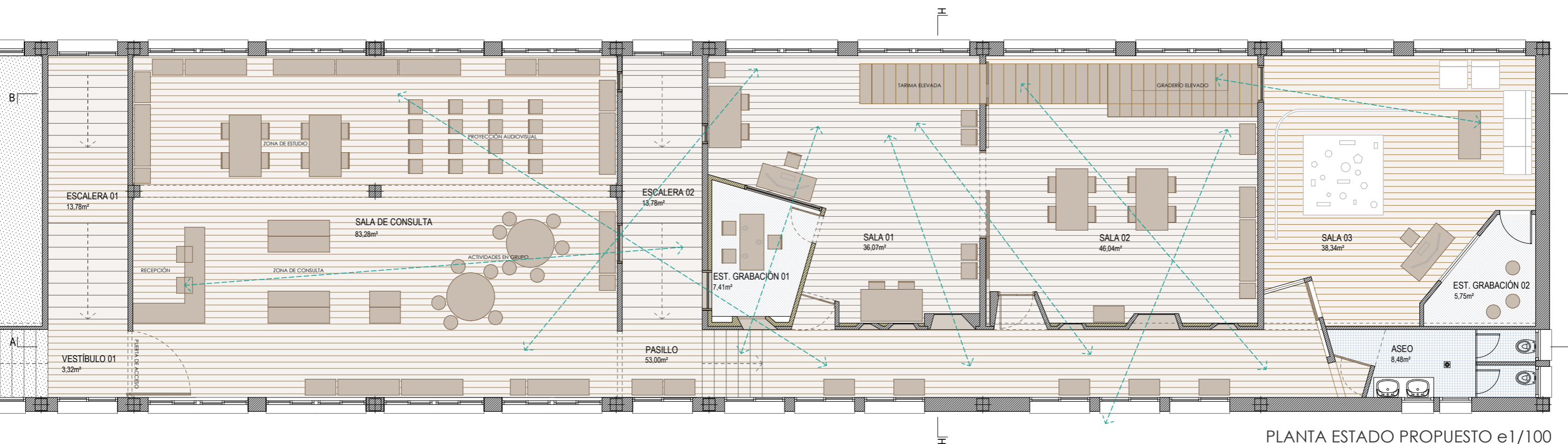
PLANTA BAJA



PLANTA ALTA
ZONA DE INTERVENCIÓN



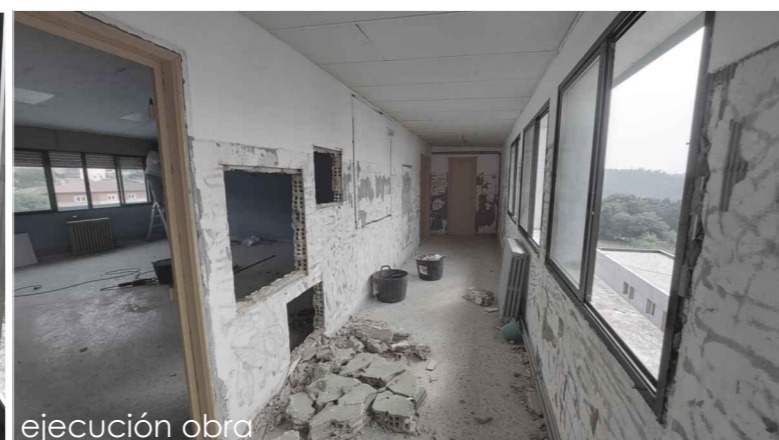
PLANTA ESTADO PREVIO e 1/150



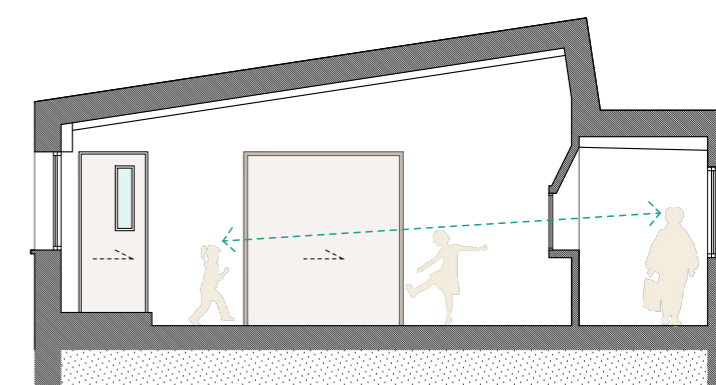
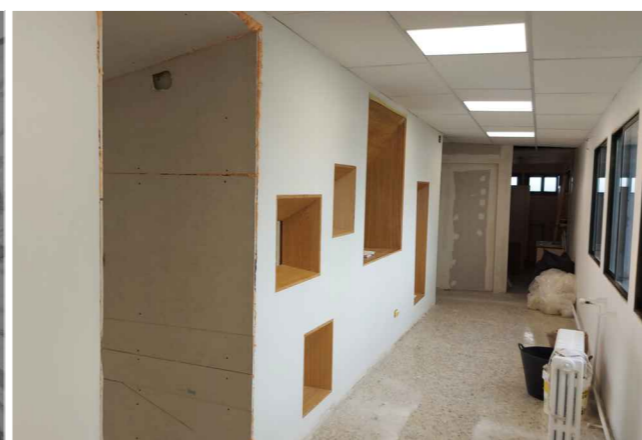
PLANTA ESTADO PROPUESTO e1/100



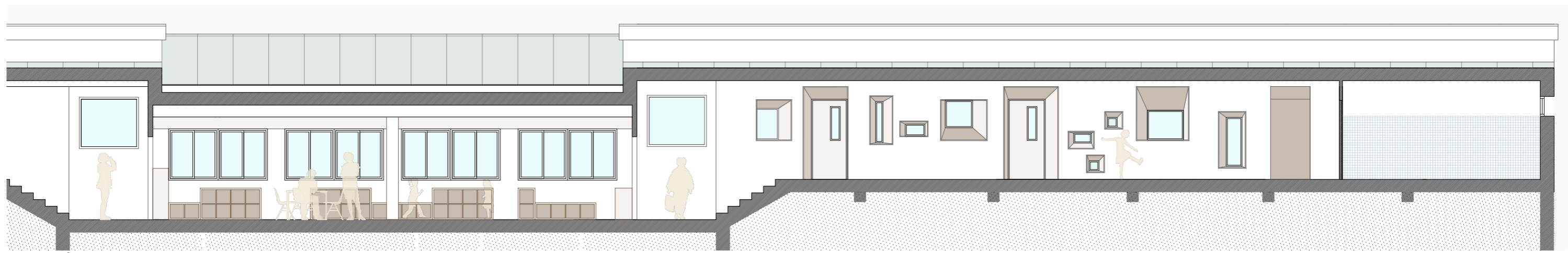
estado previo



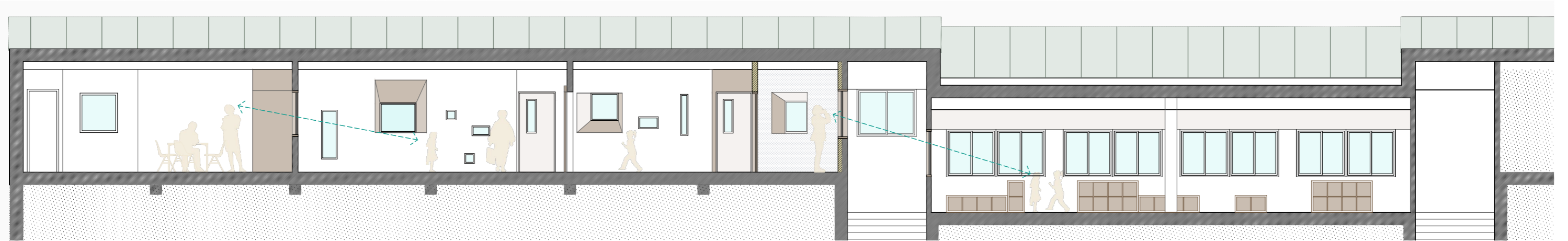
ejecución obra



SECCIÓN TRANSVERSAL H



SECCIÓN A



SECCIÓN B



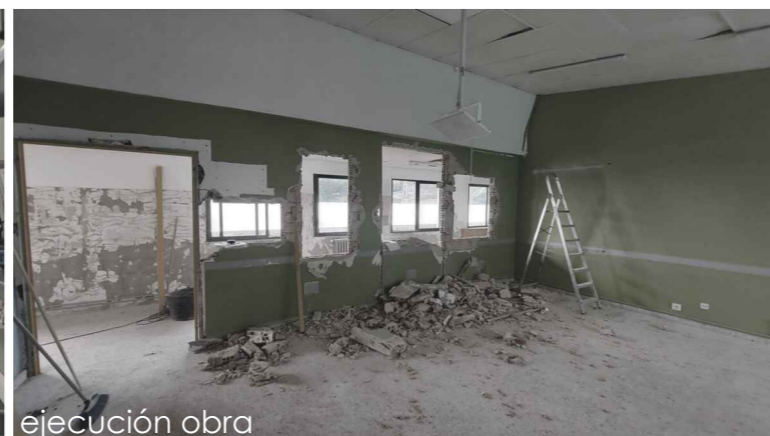
estado previo



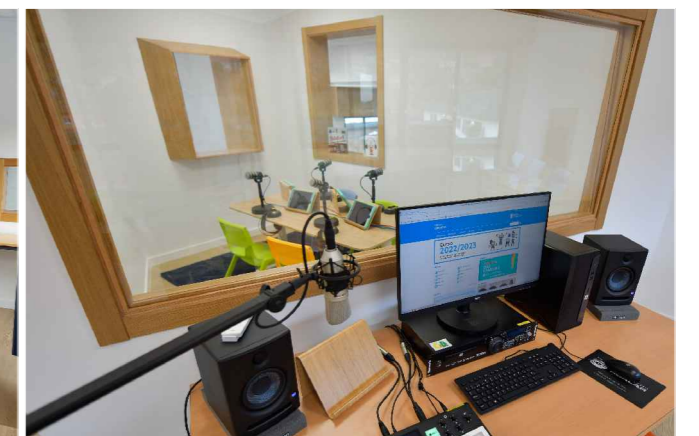
ejecución obra

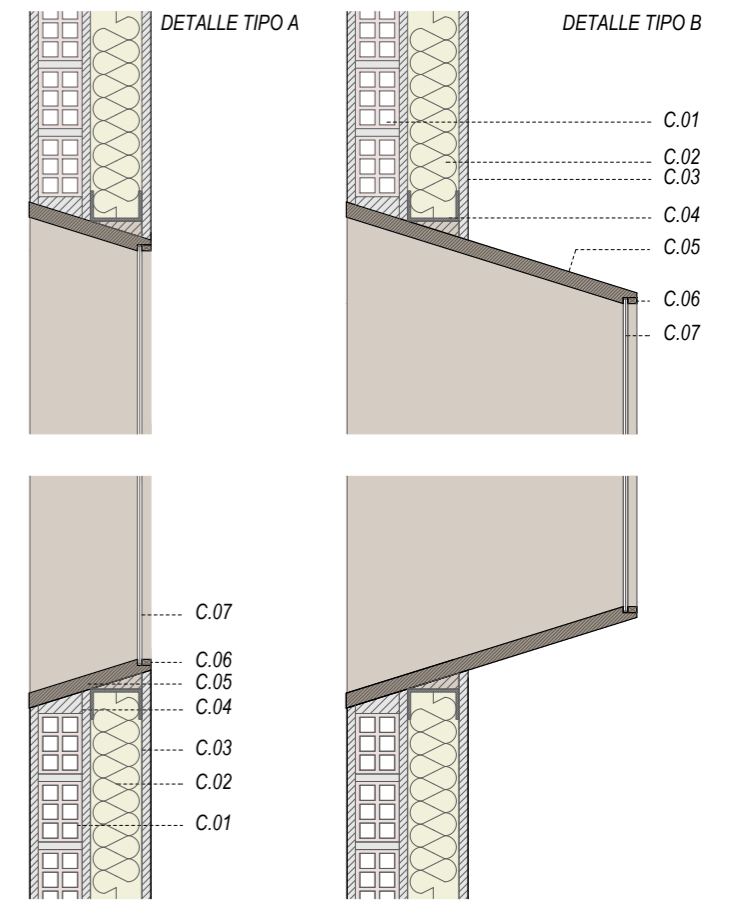
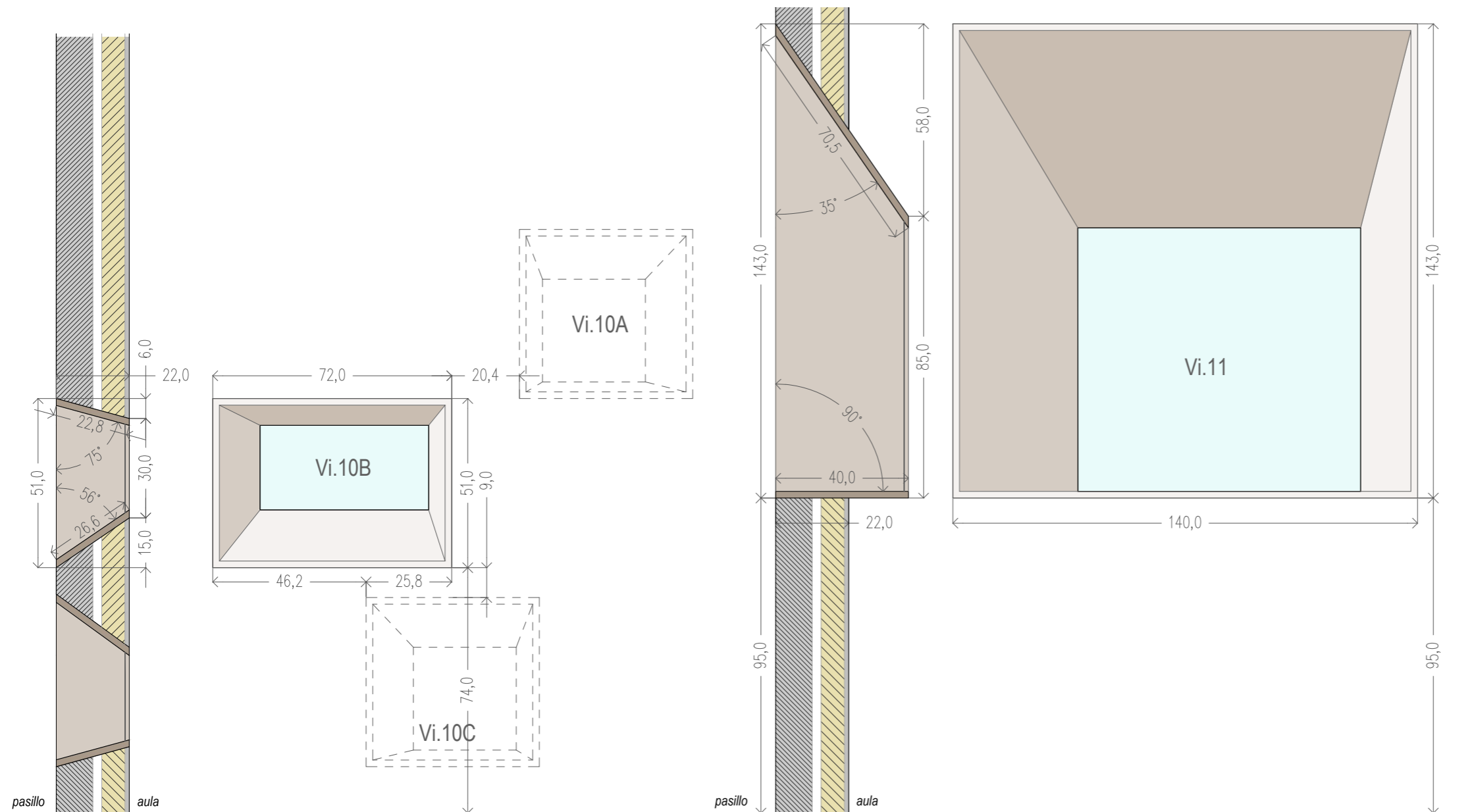


estado previo



ejecución obra





DETALLE DE CARPINTERÍA Y TRASDOSADO

