

Módulo: Mantemento de xardíns

Actividade de repaso 1- **Poda**.

Intenta facelo sen mirar os apuntes, soamente có que recordes do traballado no centro.

1-Identifica e comenta os usos das seguintes ferramentas de poda.



Ferramenta : \_\_\_\_\_

Utilízase: \_\_\_\_\_



Ferramenta : \_\_\_\_\_

Utilízase: \_\_\_\_\_



Ferramenta : \_\_\_\_\_

Utilízase: \_\_\_\_\_



Ferramenta : \_\_\_\_\_

Utilízase: \_\_\_\_\_

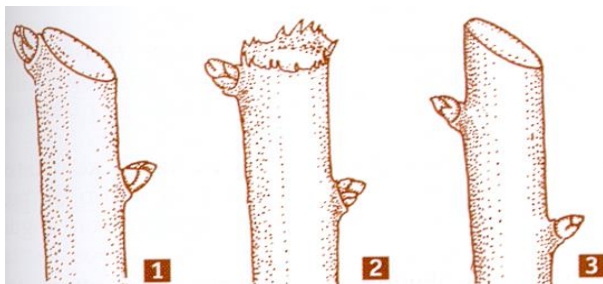


Ferramenta : \_\_\_\_\_

Utilízase: \_\_\_\_\_

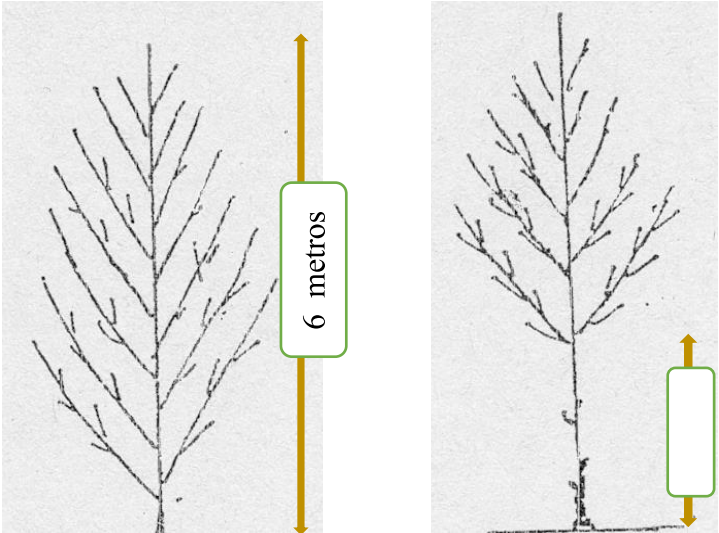
2-Despois do uso das ferramentas de poda , cómo e por qué debemos de limpalas.

3-Rodea o número do corte correcto. Explica por qué os outros cortes non son correctos.



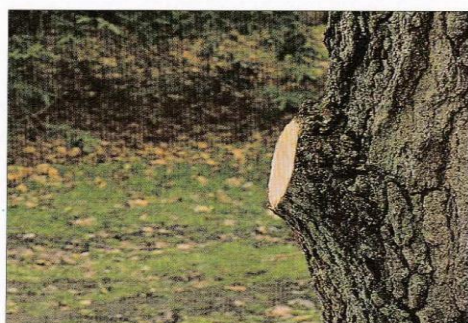
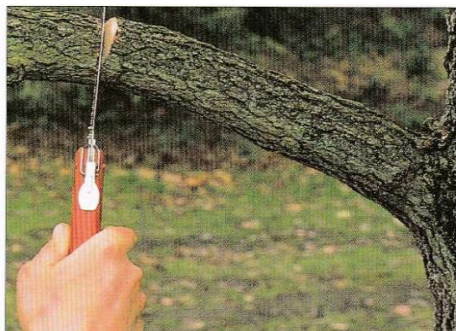
4-Escribe a época más axeitada para realizar a poda na maioría das árbores .

5-Atopámonos cunha árbore que as súas pólas máis baixas nos molestan para pasar por debaixo.  
Esta árbore ten una altura de 6 metros. Escribe ata que altura podemos eliminar as súas pólas para que non se debilite o seu tronco. ( Lembra o refaldado nas podas)



5-Cal será a secuencia na poda, nunha póla grande que pese, para evitar que esgace.


Debes recortar e pegar as imaxes nos cadros anteriores. Os que non tedes impresora poñede un número ( 1ª, 2ª,...) en cada foto e en cada descripción .



<p>Realiza un corte na parte inferior da póla , a unhas 25-30 centímetros (cm) do tronco.</p>	<p>Realiza o corte final seguindo o “cuello” da póla.</p>
<p>Fai un corte recto dende a parte superior e a 4 cm do corte inferior ata que caiga a póla.</p>	<p>Finalizado o corte, mellor non aportar pinturas protectoras, pois dificultan a cicatrización.</p>