

CEE PONTEVEDRA

**XORNADA
PORTAS ABERTAS
a Departamentos de
Orientación**



X. PORTAS ABERTAS



O CEE PONTEVEDRA É UN CENTRO DE TITULARIDADE PÚBLICA UBICADO DENTRO DAS INSTALACIÓNS DO CENTRO PRÍNCIPE FELIPE.

FINALIDADES ORIENTADORAS DO NOSO PROXECTO EDUCATIVO

- Educación rica en valores, que favoreza a convivencia.
- Funcionalidade das aprendizaxes para conseguir a inclusión social.
- Traballo por competencias e intelixencias múltiples.
- Atención personalizada.
- Escolarización combinada.
- Optimización dos recursos persoais e materiais.
- Programas innovación.
- Tránsito á vida adulta e inserción laboral
- Implicación de toda a comunidade educativa.





- .FORMACIÓN INTEGRAL E INCLUSIVA
- .COOPERACIÓN E AXUDA MUTUA
- .VALORES DE DISCIPLINA E ORDE (AMBIENTE TRANQUILO)
- .RAPACES FELICES E O MÁIS AUTÓNOMOS POSIBLE
- .RELACIÓNS AFECTIVAS POSITIVAS
- .FORMACIÓN LABORAL E TRÁNSITO Á VIDA ADULTA

OBXECTIVOS



NECESIDADE DE DESENVOLVER AO MÁXIMO AS SÚAS CAPACIDADES (INTEGRAL) E DE RECIBIR APOIO EMOCIONAL.

NECESIDADE DE ACADAR UNHA COMPETENCIA COMUNICATIVA FUNCIONAL ORDINARIA E/OU ALTERNATIVA, SOCIAL E CÍVICA E DEMAIS COMPETENCIAS.

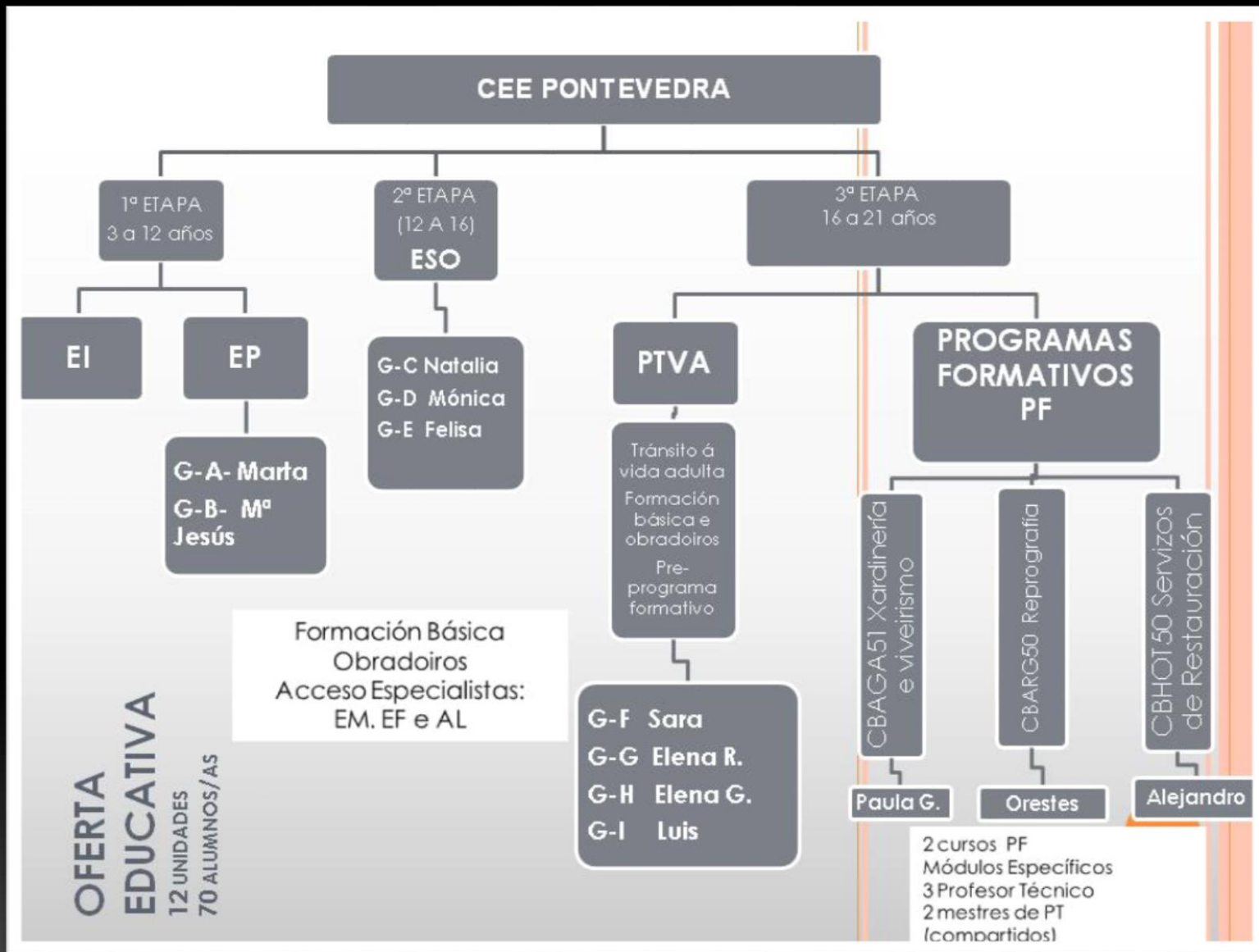
NECESIDADE TER EXPECTATIVAS DE CARA A SÚA VIDA ADULTA

NECESIDADE ACCEDER A CONTEXTOS RELACIONADOS CO TRABALLO: FORMACIÓN PROFESIONAL ADAPTADA, CENTROS ESPECIAIS DE EMPREGO (OCUPACIONAIS), CENTROS PARA O EMPREGO CON APOIO...RD 87/2007 E A LISMI.

NECESIDADE ACCEDER A CONTEXTOS DE OCIO E SERVIZOS DA COMUNIDADE (RELACIÓN SOCIAL)

NECESIDADES DOS ALUMNOS CON NEAE

X. PORTAS ABERTAS



ORGANIGRAMA OFERTA EDUCATIVA 2017-2018
Ratios

PRENSA NA ESCOLA
VOZ NATURA

Emprendedurismo (Cooperativa Tinta de Mora e Crowdfunding)

Erasmus+: Proxecto Europeización

PROXECTOS DO CENTRO

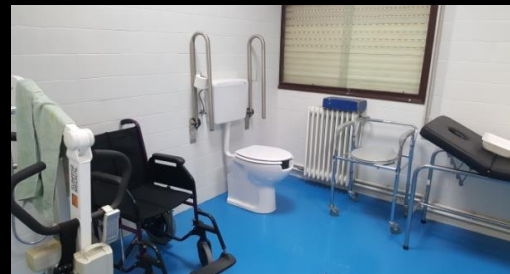
CONTIÑO vai ao conto.
PONTENCIENCIA
TICS: Dixitalízate
QUÉROTE +
PLAN DIRECTOR



X. PORTAS ABERTAS

10 mestres de Pedagogía Terapéutica
2 mestres de Audición e Linguaxe
1 mestre de Educación Física
1 mestre de PT con afíns EF e AL
3 profesor técnico de FP
1 orientadora
1 mestre de relixión compartido
1 mestra de música compartido

4 coidadoras
1 conserxe.



AULA
MULTISENSORIAL



- A FORMACIÓN BÁSICA ten como referentes os currículos de infantil e primaria. Desenvólvese en ambos niveis.
- Presentados baixo unha metodoloxía moi visual, activa e centrada no criterio de avaliación e nas competencias que queremos acadar. Programamos a partires de centros de interese e/ou proxectos.

DECRETO 330/2009, de 4 de junio, por el que se establece el currículo de la educación infantil en la Comunidad Autónoma de Galicia.

DECRETO 105/2014, do 4 de setembro, polo que se establece o currículo da educación primaria na Comunidade Autónoma de Galicia.

TRÁNSITO Á VIDA ADULTA



Autonomía persoal

(identidade, hixiene, alimentación, o vestido, o espazo, tempo e movemento, saúde e seguridade no fogar.



Integración na comunidade

Participación na vida comunitaria, habilidades sociais, as compras e os cartos, uso dos servizos públicos, a nosa comunidade e contorno próximo, o lecer e tempo libre.



Orientación e formación laboral

Habilidades perceptivos-motrices

Obradoiros

Orientación laboral

X. PORTAS ABERTAS

OBRADOIRO
CONVIVENCIA

OBRADOIRO CIENTÍFICO

OBRADOIRO DE LINGUAXE

OBRADOIRO DE ALFOMBRA

OBRADOIRO DE
MANUALIDADES

OBRADOIRO DE COCIÑA E
AUTONOMÍA NO FOGAR

OBRADOIRO DE TEATRO

OBRADOIRO DE RELAXACIÓN

OBRADOIRO
HORTOXARDINERÍA

OBRADOIROS (Modifícanse anualmente)
Dinámicas prácticas para ambos niveis e TRÁNSITO Á VIDA ADULTA)..

X. PORTAS ABERTAS



IMAXES OBRADOIROS

DECRETO 107/2014 do 4 de setembro, pola que se regulan aspectos específicos...e se establecen os currículos.

Orde 13 xullo 2015, pola que se regulan as ensinanzas de FPB e o acceso.

PROGRAMA FORMATIVO

Idade a partir de 15 anos mínimo.
Criterios específicos do centro (CCP)

Duración variable (DECRETO 107/2014 do 4/9)
Duración 1 curso con opción a repetir (Orde 13/07/15)

Módulos asociados ao bloque común:
Comunicación e sociedade I, e Ciencias aplicadas I.

Módulos asociados a unidades de competencia recollidos no anexo III para cada un dos programas
Incluirán a FCT (mínimo 160 horas) asociados aos módulos anteriores.

Certificación académica dos módulos profesionais superados.

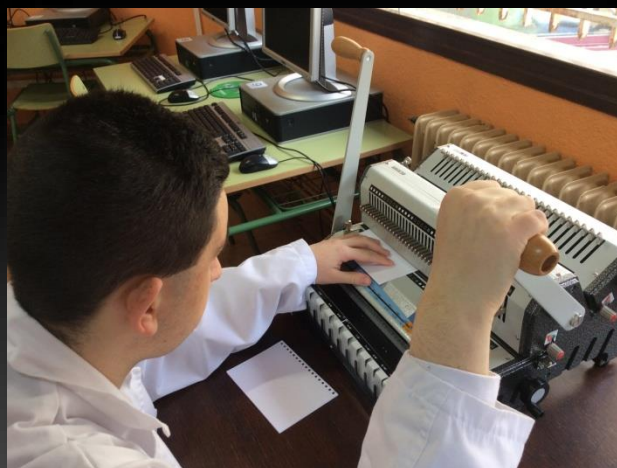
X. PORTAS ABERTAS



Servicios de
RRESTAURACIÓN
CBHOT50



XARDINERÍA
E VIVEIRISMO
CBAGA51



REPROGRAFÍA
CBARG50

PROGRAMAS FORMATIVOS

X. PORTAS ABERTAS



EXPECTATIVAS
A partires dos 16 anos

**PROGRAMA
FORMATIVO**

**TRÁNSITO
VIDA ADULTA**

**FORMACIÓN
LABORAL
EXTERNA**
(Programas
Concello e
outras
entidades).
Pisando Forte.
APS

**FP BÁSICA
NO IES**

ACCESO Á COMPETENCIAS PROFESIONAIS E DE TRABALLO

- **TRANSPORTE**
- **COMEDOR**
- **BECAS**



- **RESOLUCIÓN**
- **DITAME**





COLABORACIONES

DEPUTACIÓN

CONCELLOS

CENTROS EDUCATIVOS (Intercambios, Convivencias,
Proxectos comúns)

EMPRESAS PRIVADAS (FCT)

ASOCIACIONES E FUNDACIONES



ANPA MONTIÑO

- ▶ ORGANIZACIÓN
- ▶ PROGRAMA ACTIVIDADES:

- ▶ cursos pais/nais
- ▶ Reunións informativas
- ▶ Nadal
- ▶ Saídas
- ▶ Convivencia

CONSIDERACIÓN FINAIS

**O NOSO OBXECTIVO É
FACILITAR OS RECURSOS
NECESARIOS PARA FORMAR
PERSOAS **GRAZAS**
ÍNTEGRAS, ÚTILES E FELICES.**

www.edu.xunta.es/centros/ceepontevedra/
cee.pontevedra@edu.xunta.es

Avda. Montecelo, 16
Tlfn: 986 804135 – Ext. 41188. Móbil: 646 391 338